



Auftaktveranstaltung

Erstellung des Klimaanpassungskonzepts für den Landkreis Mayen-Koblenz

Polch – 29. Jan. 2025

Agenda



KLIMASCHUTZ &
KLIMAAANPASSUNG
IM LANDKREIS
MAYEN-KOBLENZ

17:00	Begrüßung durch den ersten Kreisbeigeordneten Pascal Badziong
17:10	Was ist Klimaanpassung
17:25	Wie gehen wir vor?
18:20	Informations- und Beteiligungsstände
18:55	Ausblick und Verabschiedung

Begrüßung



Pascal Badziong

Erster Kreisbeigeordneter



KLIMASCHUTZ &
KLIMAPANPASSUNG
IM LANDKREIS
MAYEN-KOBLENZ

Das Klimaanpassungsmanagement:



Carina Nikolay (M.A)
Studium: Humangeographie
Klimaanpassungsmanagerin
seit April 2024



Julia Simon (M.Sc.)
Studium: Biologie
Klimaanpassungsmanagerin
seit April 2024



Elisabeth Bahner (M.Sc.)
Studium: Humangeographie
Klimaanpassungsmanagerin
seit Oktober 2024

Unterschied Klimaschutz und Klimaanpassung



KLIMASCHUTZ &
KLIMAPANPASSUNG
IM LANDKREIS
MAYEN-KOBLENZ

Klimawandel

Klimaschutz

= Ursachenbekämpfung

- Vermeidung fossiler Brennstoffe
- Nutzung erneuerbarer Energien
- Langfristig Entfernung von CO₂ aus der Atmosphäre

Maßnahmen zur Reduktion von Treibhausgasen wie CO₂

Klimaanpassung

= Folgenbekämpfung

- Vorbereitung auf Folgen des Klimawandels
- Natürliche Lebensgrundlage erhalten/verbessern
- Resilienzsteigerung

Maßnahmen zur Anpassung an unabwendbare Folgen





KLIMASCHUTZ &
KLIMANPASSUNG
IM LANDKREIS
MAYEN-KOBLENZ

Der Klimawandel – Rückblick aufs letzte Jahr

Extremwetter 2024

- Pfingsten: Hochwasser Südwestdeutschland, Saarland besonders betroffen



© Simon Mannweiler / [Wikimedia Commons](#) / CC BY-SA 4.0

Extremwetter 2024

- Ende Mai/Anfang Juni: Hochwasser in Bayern, Baden-Württemberg, teils Hessen (Außerdem Österreich und Schweiz)



©Chris Klüpfel / Flickr / CC BY-SA 4.0

Extremwetter 2024

- Juni und Juli: Mehrere Starkregen- und Hochwasserereignisse in der Schweiz



© Arkelin / [Wikimedia Commons](#) / CC BY-SA 4.0

Extremwetter 2024

- September: Hochwasser in Brandenburg, Sachsen, Sachsen-Anhalt und Thüringen sowie im Osten Europas



Extremwetter 2024

- Pfingsten: Hochwasser Ende Oktober: Hochwasser in Spanien



Manuel Pérez García, Estefania Monerri Mínguez, citizens of Catarroja, CC BY-SA 4.0

2024 – wärmstes Jahr seit Beginn der Wetteraufzeichnungen

Aber es war doch gar nicht so warm!?!

→ Weniger Spitzentemperaturen, hohe Tagesmitteltemperatur

→ Nachts wenig Abkühlung

→ Weniger auffällige Temperaturanstiege im Winter

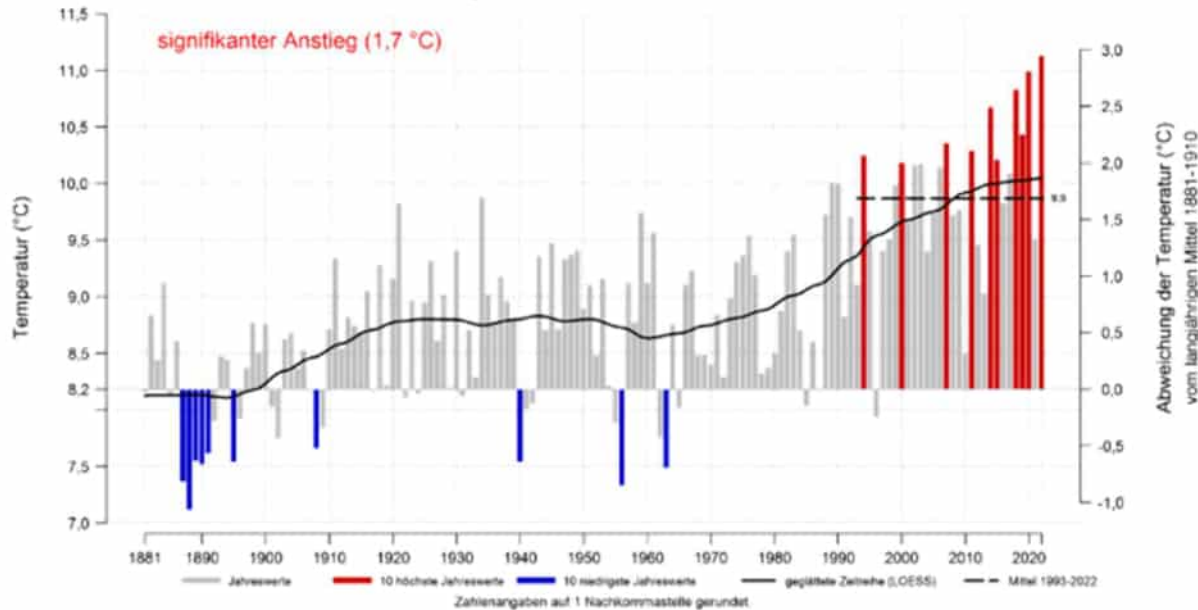
Wer hat selbst schon Auswirkungen des Klimawandels hier im Landkreis erlebt?

Klimawandel hier im Kreis



KLIMASCHUTZ &
KLIMAPASSUNG
IM LANDKREIS
MAYEN-KOBLENZ

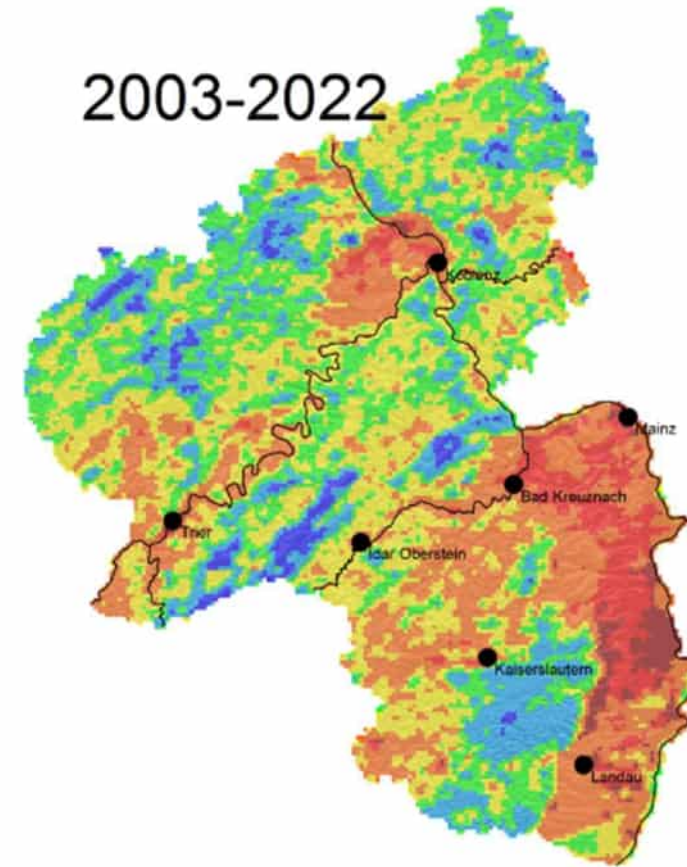
Entwicklung der Temperatur im Kalenderjahr (Jan-Dez)
im Landkreis Mayen-Koblenz im Zeitraum 1881 bis 2022



Datenquelle: Deutscher Wetterdienst

Darstellung: Rheinland-Pfalz Kompetenzzentrum für Klimawandelfolgen (www.kwis-rlp.de)

2003-2022



Thermische Situation im Sommer (Juni - August)



Datenquelle: Aqua Satellit (NASA)

Datenaufbereitung: LfU Rheinland-Pfalz

Darstellung: www.kwis-rlp.de

Klimawandel hier im Kreis



KLIMASCHUTZ &
KLIMAPASSUNG
IM LANDKREIS
MAYEN-KOBLENZ



©Nabu RLP



© RLP-KfK/Christian Kotremba



© dpa



©Kreis Mayen-Koblenz



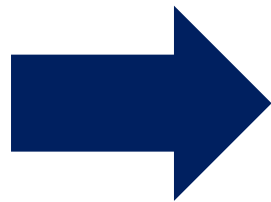
©Stiftung für Natur und Umwelt



©Mayen



©Mayen



Lösung: Wir müssen uns anpassen!

Was gehört zu Klimaanpassung?



Wie kann Klimaanpassung aussehen?



Klimaanpassung in bebauten Gebieten:

- Dach- und Fassadenbegrünung
- Bäume und Wasserelemente
- Entsiegelung und Begrünung von ungenutzten Flächen
- Frisch- und Kaltluftschneisen
- Bereitstellung von Trinkwasser

Wie kann Klimaanpassung aussehen?



Klimaanpassung im ländlichen Bereich:

- Renaturierungen
- Steigerung der Artenvielfalt
- Klimaangepasster Anbau in Land- und Forstwirtschaft
- Schutz und Verbesserung des Bodens

Wie kann Klimaanpassung aussehen?



Menschliches Leben und Gesundheit:

- Schutz der Gesundheit (Hitzeaktionsplanung, Monitoring etc.)
- Sensibilisierung von Bevölkerung und besonders vulnerablen Gruppen
- Zusammenarbeit mit Katastrophenschutz

Wie gehen wir vor?

- Konzepterstellung April 2024 – Mai 2026
- Konzept für Landkreis sowie Städte Andernach und Mayen, VGs Pellenz, Maifeld, Mendig, Vordereifel, Rhein-Mosel und Weißenthurm
- Danach Anschlussvorhaben (Maßnahmenumsetzung 3 Jahre; ab 2026)
- Umfangreiche Akteurs- und Bürgerbeteiligung

Was ist ein Klimaanpassungskonzept?

Definition:

Ein Klimaanpassungskonzept ist ein strategischer Plan, der darauf abzielt, die Auswirkungen des Klimawandels zu minimieren und die Anpassungsfähigkeit von Kommunen, Unternehmen und Staaten zu verbessern

Ziele des Konzepts:

- Identifikation von Klimarisiken
- Entwicklung von Maßnahmen zur Risikominimierung
- Sicherstellung der Resilienz von Infrastrukturen und Gemeinschaften
- Förderung von nachhaltiger Entwicklung und sozialen Anpassungsstrategien
- Entscheidungstragende informieren und motivieren sich für Klimaanpassung einzusetzen
- Öffentlichkeit aufklären und einbeziehen
- Wahrnehmung Klimaanpassung als notwendige Gemeinschaftsaufgabe fördern

→ Fahrplan für die Zukunft im Hinblick auf die Folgen des Klimawandels

Förderung

Bundesförderung für Konzepterstellung für 2 Jahre (= Erstvorhaben)

Eigenmittel = 10%

+ 3 Jahre Anschlussförderung A.2. (=Maßnahmenumsetzung)

→ Möglichkeit für einzelne Kommunen sich Klimaanpassungsmanager fördern zu lassen

A.3. Förderung **einer** größeren Maßnahme



KLIMASCHUTZ &
KLIMAPANPASSUNG
IM LANDKREIS
MAYEN-KOBLENZ

**Wir sind dem Klimawandel nicht hilflos
ausgeliefert!**

Kontakt

Klimaanpassung

Carina Nikolay
Julia Simon
Elisabeth Bahner

klimaanpassung@kvmyk.de

www.kvmyk.de/klima



KLIMASCHUTZ &
KLIMAPANPASSUNG
IM LANDKREIS
MAYEN-KOBLENZ



© RLP-KfK/Christian Kotremba



©Stiftung für Natur und Umwelt



© RLP-KfK/Astrid Schamber



© dpa



© Stadt Mayen



© RLP-KfK/Astrid Schamber



© realutopien.info



© www.oekolandbau.de / Copyright BLE



© realutopien.info



© berchtoldkrass space&options

Quellen

<https://commons.wikimedia.org/w/index.php?curid=143625109>

<https://www.flickr.com/photos/chriskluepfel/53769490598/in/photostream/>

<https://commons.wikimedia.org/w/index.php?curid=150680582>

<https://commons.wikimedia.org/w/index.php?curid=153123553>

<https://commons.wikimedia.org/w/index.php?curid=154774719>



KLIMASCHUTZ &
KLIMAPANPASSUNG
IM LANDKREIS
MAYEN-KOBLENZ